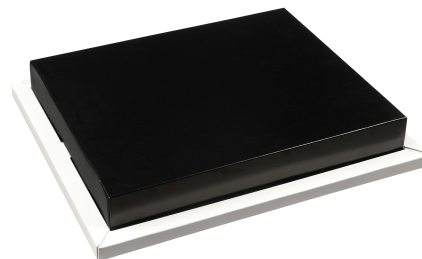


18 av du Romani, 66600 RIVESALTES - FRANCE - Tél. +33 (0)468 642 222 - Fax +33 (0)468 645 400
 E-mail : qualite@solia.fr - www.solia.fr - SA au capital de 1 331 360 € -
 N° TVA : FR60 399 575 026 - Code NAF : 2229B - Siret : 399 575 026 00030



Code article / Item code ES39003

INTRASTAT Code 48192000

Description :

Mise à jour / updated : 16/09/2020

Couvercle carton pour plateau Affaire noir
Cardboard lid for business tray black

COMPOSITION ARTICLE

Désignation Description	Capacité Capacity	code Art. Item code	Qté Qty	Dimensions (mm) Size (mm)	Poids unit (g) Weight (g)	Matière Texture	Couleur Colour	Epais. Width	Procédé Process
----------------------------	----------------------	------------------------	------------	------------------------------	------------------------------	--------------------	-------------------	-----------------	--------------------

lid for business tray			1	370x300x60	72	CARTON	Black	0,5	DECOUPE
Couvercle pour plateau affaire			1	370x300x60	72	CARTON	Noir	0,5	DECOUPE

ARTICLE - Item

	Longueur Length (mm)	Largeur Width (mm)	Hauteur Height (mm)	Diametre Diameter (mm)	Poids (g) Weight (g)
Dimensions et poids de la composition Size and weight of the composition	370	300	60	0	72

SS COND. - Sub Packing

	Longueur Length (cm)	Largeur Width (cm)	Hauteur Height (cm)	Type Type	Poids net (kg) Net weight (kg)	Poids brut (kg) Total Weight (kg)
Dimensions et poids de la composition Size and weight of the composition	0	0	0		0	0

CARTON - Case

	Longueur Length (cm)	Largeur Width (cm)	Hauteur Height (cm)	Volume Volume (m3)	Poids net (kg) Net weight (kg)	Poids brut (kg) Total Weight (kg)
Dimensions et poids du carton Size and weight of the case	49	30	21	0,03087	0	7,5

Nombre d'articles par sous-conditionnement (sc)
Quantity of items by sub packing (sp)

0

Nombre de sc par carton
Quantity of sp by case

0

Nombre d'articles par carton
Quantity of items by case

100

EAN13 / Article Item 357397539003 4

EAN13 / SC SP 357397239003 7

EAN13 / Carton Case 357397039003 9

PALETTE - Pallet

Carton / lit Case / Layer 6 Lit / palette Layer / pallet 8 Carton / palette Case / pallet 48 Nombre d'articles par palette Quantity of items by pallet 4800

	Longueur Length (cm)	Largeur Width (cm)	Hauteur Height (cm)	Volume Volume (m3)	Poids net (kg) Net Weight (kg)	Poids total (kg) Total Weight (kg)
Dimensions de la palette Size of the pallet	120	80	183	1,7568	360	370

EAN13 / 357397839003 1 Dim/palette - Size of the pallet 80x120x15 Type / Kind Perdue

Les articles référencés ci-dessus sont conformes aux exigences de la réglementation en vigueur concernant les matériaux et objets au contact alimentaire
 Items listed above are complying with decret and directive about food contact:

POUR LES PLASTIQUES / ABOUT PLASTICS (PS, PP, APET, PET, RPET, PVC, SAN, TPE, PELD) :

- Le règlement UE 10//2011, le règlement européen 1935/2004, la directive 2008/39/CE, la directive 2004/12 et les exigences spécifiques à la fabrication et la prévention par réduction à la source EN13428/2004.

- UE 102011, regulation. EEC decree 1935/2004, directive 2008/39/CE and 2004/12/CE.

Items listed above are complying with EN13428/2004 about environment.

Les articles référencés ci-dessus ne sont pas concernés par les règlements précités.

Items listed above are not concerned by previous decree and directives.

